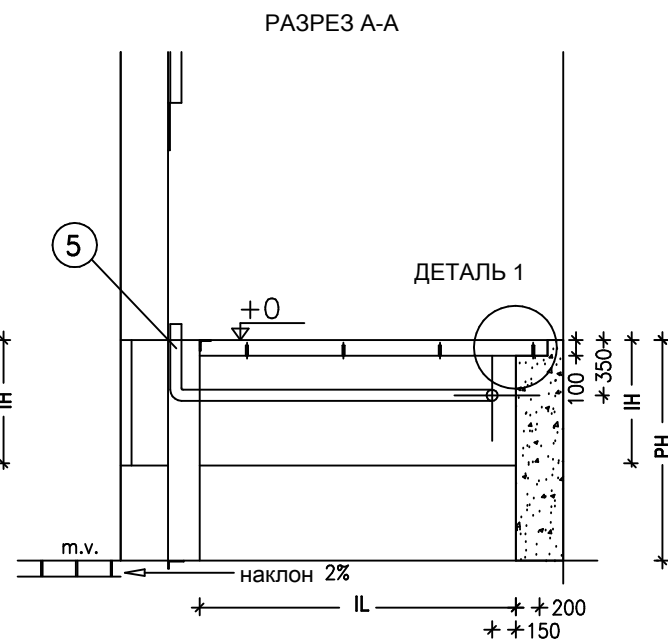
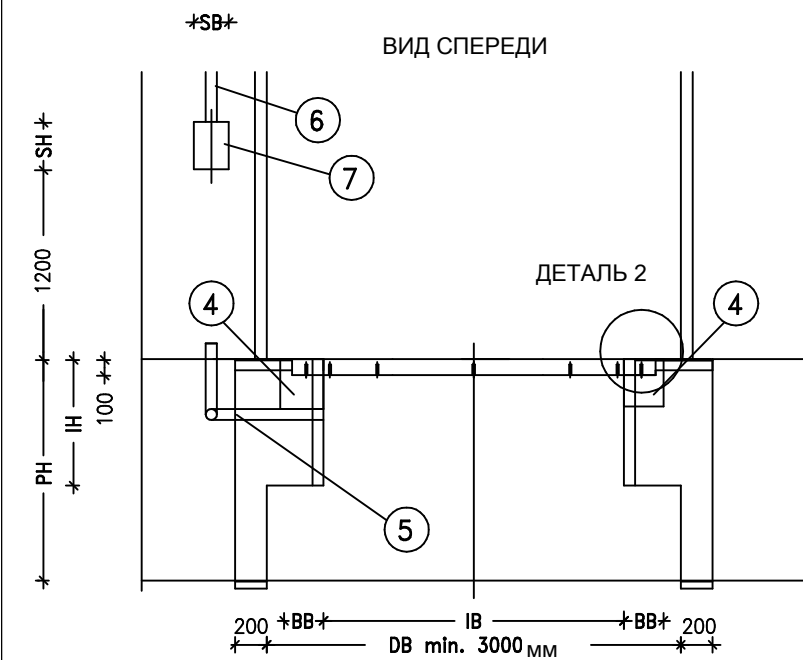
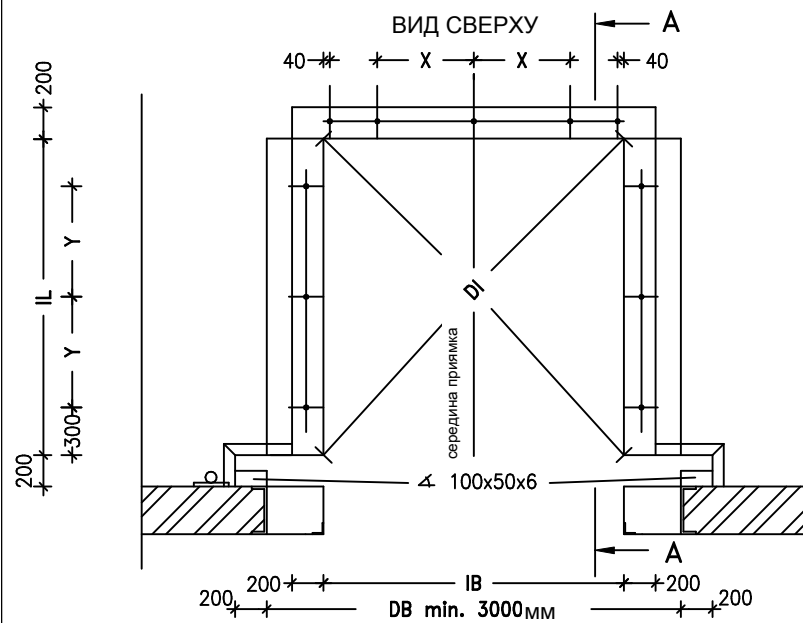


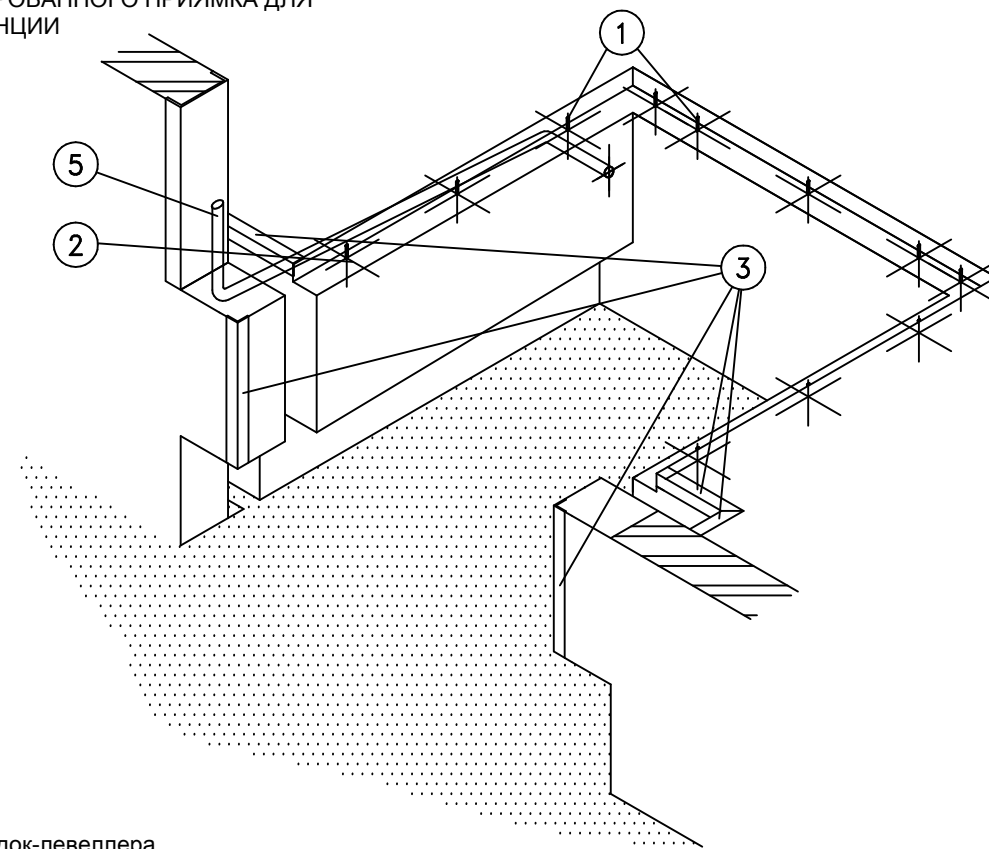
КОНСТРУКЦИЯ ЗАБЕТОНИРОВАННОГО ПРИЯМКА ДЛЯ ISO-ПЕРЕГРУЗОЧНОЙ СТАНЦИИ



- ВНИМАНИЕ:** — Соблюдайте указанные размеры
 — Все углы должны быть точно 90 градусов
 — Проконсультируйтесь по поводу глубины отверстия под док-леवलлером ("почтового ящика")
 — Ширина "почтового ящика" (мин. 3000 мм) не должна быть больше ширины проема ворот
 — Если панели ворот толще 40 мм, то Вам необходимо обратиться в компанию Loading Systems или ее представительство
 — По запросу можно приобрести чертежи с распределением сил
 — При парковке тяжелых грузовых автомобилей весом 30 тонн со скоростью 5 км/ч на месте расположения бамперов возникают силы в 59 кН, которые действуют на Т-часть!

РАЗМЕРЫ ВАШЕГО ПРИЯМКА:		IL	IB	IH	DI	X	Y	PH	DB	BB	BH	SB	SH
ПОЗ.:	ТИП:												
ПОЗ.:	ТИП:												
ПОЗ.:	ТИП:												
PH=высота платформы		BB=ширина буфера			SH=высота распределительного шкафа								
DB=ширина проема ворот		BH=высота буфера			SB=ширина распределительного шкафа								

размеры в мм	ТИП					
	009	010	011	013	014	015
IL=монтажная длина	2000	2500	3000	2000	2500	3000
IB=монтажная ширина	2070	2070	2070	2320	2320	2320
IH=монтажная высота	710	710	710	710	710	710
DI=диагональ	2878	3246	3645	3063	3411	3792
X=расстояние между штифтами сзади	735	735	735	860	860	860
Y=расстояние между штифтами боковой сторона	700	950	1200	700	950	1200

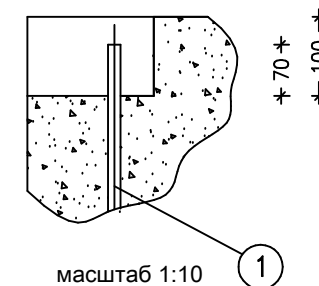


Перед монтажом док-леवलлера

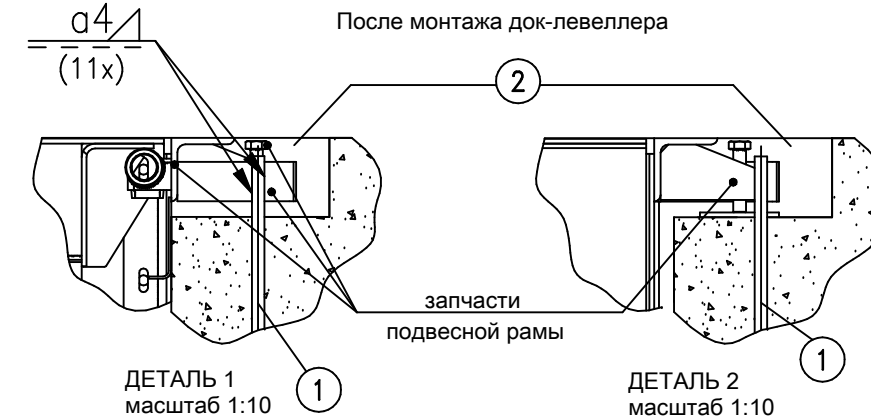
ДЕТАЛЬ 1 и 2

← 200 ←

← 110 ←



После монтажа док-леवलлера



ОБОРУДОВАНИЕ И ПРОВЕДЕНИЕ РАБОТ ОБЕСПЕЧИВАЕТСЯ КЛИЕНТОМ, ЕСЛИ ИНОЕ НЕ ОГОВОРЕНО ЗАРАНЕЕ В ПИСЬМЕННОЙ ФОРМЕ

Конструктивно:

- Прямок, включая все обозначения
- ① Feb 500 \varnothing_{14} , l = 300мм, приваривается
- ② После проведения монтажа тщательно заполните эпоксидной смесью
- ③ Поставка, сборка и монтаж углов 70x70x7 и 100x50x6
- ④ Монтажная поверхность для буферов, размеры BBxBH
- Электрика: (для док-леवलлеров с электрогидравлическим приводом)
- Защита электрических кабелей от уровня пола до распределительного шкафа
- ⑤ Закрытая труба (диаметр 70 мм) на уровне 100 мм до поверхности обработанного пола
- ⑥ Питание 3x400V+0+PE до распределительного шкафа, включая соединения
- ⑦ Монтажная поверхность для распределительного шкафа, размеры SBxSH



Заказчик :	№ Оферты :	монтажный чертеж перегрузочный мост ISO-перегрузочная станция
Проект :	№ Заказа :	
Архитектор :	Дата :	233NG60 60kN
Ваш реф.№ :		
Масштаб: 1:50; 1:10 Допуст.отклон.: -0/+10 № Док. 04\N\0200\311000IA-233NG60.DWG Rev.: 31-03-2011		NR.: 311.000 IA-233NG60